

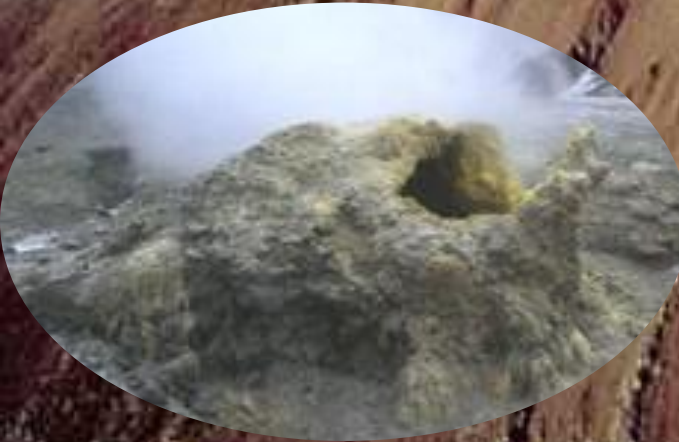


Le sang de la TERRE



Pendant des milliers d'années, le volcan reste endormi...

Puis un jour, des signes importants...



...annoncent le réveil
pendant des milliers d'années... fini...



...et soudain le bouchon du cratère éclate...



...les vapeurs toxiques et les gaz brûlants s'échappent..



...les pierres et les cendres peuvent être projetées à plus de 40 Km d'altitude...



...et retombera des centaines de kilomètres...



**...en même temps, la terre peut trembler
et créer des éboulements...**





...le magma remonte des entrailles de la Terre...



...la lave remonte en bouillonnant



...et c'est l'éruption...!



...et c'est l'éruption...!







Les coulées de lave détruisent tout sur leurs passages et rien ne peut les arrêter...





**Si les coulées de lave tombent dans la mer,
l'eau s'évapore instantanément...**





...et les contours des côtes sont modifiés...





Une éruption maritime
déclenche en général un
Tsunami...



A photograph of a volcanic eruption at night. A large, dark plume of ash and smoke rises from a bright, glowing orange and yellow fire at the base of the volcano. The foreground is dark, with some silhouettes of trees or rocks. The overall scene is dramatic and intense.

**Dangereux, violents, destructeurs,
les volcans n'en restent pas moins pour nous...**

un spectacle grandiose et fascinant...!





Eruptions volcaniques vues de la Station Spatiale...





Ces deux
photos sont
hallucinantes...

Éruptions volcaniques vues de la Station Spatiale...

...la foudre
tombant sur
un volcan
en éruption...!

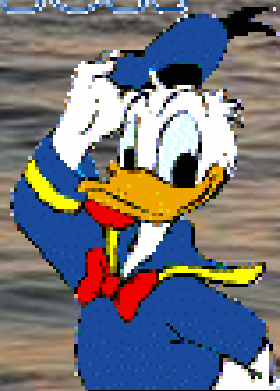


Photos: Internet

Musique: VERDI (Nabucco)

Conception et réalisation:

JACK





Visionné sur

www.pps-images-photos.com

Recevez un pps par jour en cliquant ici

PPS IMAGES PHOTOS